

# DOMO



DO9241KR

|                   |                 |
|-------------------|-----------------|
| Návod k použití   | Kuchyňský robot |
| Návod na použitie | Kuchynský robot |



Před použitím si důkladně přečtěte tento manuál - manuál si uschovejte i pro případ budoucího nahlédnutí.

Pred použitím si dôkladne prečítajte tento manuál - manuál si uschovajte aj pre prípad budúceho nahliadnutie.

|    |            |    |
|----|------------|----|
| CZ | Čeština    | 3  |
| SK | Slovenčina | 10 |

Pro záruku začínající dnem prodeje spotřebiče platí na území ČR tyto podmínky:

1. trvání záruky: 2 roky

2. poskytování záruky:

a) záruční opravu provedeme podle našeho zvážení opravou nebo výměnou vadných dílů, jestliže tyto závady vznikly prokazatelně vadou materiálu nebo chybou při výrobě

b) záruční oprava bude provedena jen při předložení tohoto záručního listu a dokladu o zaplacení

c) jestliže dojde k opravě nebo výměně spotřebiče v záruční době, záruční doba se prodlužuje

3. záruka se nevztahuje

a) na mechanické poškození

b) nesprávné používání v rozporu s návodem k použití

1. záruka zaniká:

- při použití spotřebiče jinak než v domácnosti

- při provádění opravy nebo změny na spotřebiči osobou jinou než pověřenou naším servisem

Na tento spotřebič poskytujeme záruku na nedostatky, které jsou označeny jako výrobní chyby nebo chyby materiálu. Záruční doba začíná dnem prodeje a je uznána po předložení potvrzeného tohoto záručního listu nebo orig. dokladu o zaplacení + tento nepotvrzený, ale vyplněný ZL pro záznam opravy. Případné reklamace můžete uplatnit v místě nákupu tohoto přístroje nebo v servisním středisku firmy:

**Domo-elektro s.r.o. Na Kobyle 783, 34506 Kdyně vi.z [www.domo-elektro.cz](http://www.domo-elektro.cz)**

**tel. 379 789 684 nebo na [servis@domo-elektro.cz](mailto:servis@domo-elektro.cz) , tel. 379 422 550**

## BEZPEČNOSTNÍ POKYNY

Při používání jakéhokoli elektrického přístroje se řiďte všeobecnými bezpečnostními pravidly včetně těch níže popsaných:

- Pečlivě si přečtěte tyto informace a manuál nechte i pro pozdější nahlédnutí.
- Před použitím odlepte veškeré reklamní a ochranné fólie. Děti si s obalovým materiálem nesmí hrát.
- Příklad je určen pro používání v domácnostech a podobných prostředích, tak jako je:
  - kuchyňky v obchodech, kancelářích atd.
  - chaty, chalupy
  - hotely, penziony a jiné dočasné ubytování
- Tento přístroj by neměly používat osoby se sníženou psychickou, motorickou ani mentální schopností bez dozoru.
- Příklad smí používat pouze děti starší 16 let. Osoby se sníženou psychickou, motorickou nebo mentální schopností smí používat přístroj pouze za neustálého dohledu odpovědné osoby, která je seznámena s pravidly používání a případným rizikem.
- Děti si s přístrojem nesmí hrát.
- Čištění a běžnou údržbu smí provádět pouze osoby starší 8 let a při tom být pod neustálým dohledem, který je seznámen s případným rizikem.
- Děti mladší 16ti let se nesmí dotýkat přírodního kabelu.
- Pokud přístroj nepoužíváte, nebo se jej chystáte rozebírat či měnit součásti, tak přístroj odpojte od el. napětí.
- Pokud je přírodní kabel poškozen, musí být vždy okamžitě opraven v odborném servise nebo proškolenou osobou. Nikdy se jej nesnažte opravovat doma.
- POZOR: Aby se předešlo rizikům úrazu (poškození), nesmí být přístroj používán se žádnou externí součástí (např. časovač, vypínač, přepínač ...)
  
- Nenechávejte spuštěný a zapnutý přístroj bez dozoru.
- Příklad nepoužívejte venku.
- Nepoužívejte přístroj jinak než je doporučeno a zamýšleno výrobcem.
- Před použitím zkontrolujte zda parametry el. sítě odpovídají požadovaným parametrům na informativním štítku přístroje.
- Příklad zapojte pouze do uzemněné zásuvky, která splňuje místní standardy.
- Používejte pouze originální příslušenství dodané přímo v balení.
- Pokud je přírodní kabel poškozen, musí být vždy okamžitě opraven v odborném servise nebo proškolenou osobou. Nikdy se jej nesnažte opravovat doma.
- Příklad ani přírodní kabel neponořujte pod vodu, jinak hrozí úraz el. proudem.
- Na přístroj nesahejte s mokřkýma rukama.
- Krátký přírodní kabel je použit záměrně, aby se snížilo riziko zakopnutí o kabel a případné stržení přístroje. Nepoužívejte prodlužovací kabely.

- Přívodní kabel kompletně odмотejte, aby se ve svitku nepřehříval.
- Přívodní kabel nesmí ležet pod přístrojem. Nenechávejte ho viset přes hrany nábytku.
- Nenechávejte viset přívodní kabel přes ostré hrany ani ho nenechávejte ležet na horkých místech.
- Před zapojením do el. sítě se nejdříve ujistěte, že je přístroj dobře a kompletně sestaven.
- Před vypnutím přístroje nejdříve otočte všechny ovladače na O/OFF a až poté vypojte přívodní kabel ze zásuvky.
- Pokud jsou na přístroji stále nějaká mokrá část po mytí, tak jej nepoužívejte. Důkladně přístroj vysušte a až poté zapněte.
- Nepoužívejte přístroj naprázdno (bez ingrediencí).
- Přístroj má několik ostrých součástí, buďte velmi opatrní zvláště při manipulaci s noži. Nesahejte na čepele pokud jsou stále v pohybu.
- Zanedbaná údržba a čištění může zhoršit výkon přístroje a zkrátit jeho životnost, v krajních případech hrozí i riziko poranění.
- Výrobce ani prodejce nenesou odpovědnost za vzniklá rizika poranění důsledkem nedodržení těchto pravidel používání.

USCHOVEJTE SI TENTO MANUÁL I PRO POZDĚJŠÍ NAHLÉDNUTÍ

## ČÁSTI

1. Ovladač rychlosti
2. Uvolňovací páka multifunkční hlavy
3. Mísa
4. Víko na mísu
5. Plnicí otvor na víku
6. Multifunkční hlava
7. Hnětací hák
8. Šlehací metla
9. Šlehač



## POUŽITÍ

- Příklad vybalte, odlepte vškeré reklamní a ochranné fólie.
- Všechny jednotlivé části omyjte a důkladně vysušte.
- Nikdy přístroj ani přívodní kabel neponořujte pod vodu.

## ČIŠTĚNÍ A ÚDRŽBA

### HNĚTENÍ / MÍCHÁNÍ / ŠLEHÁNÍ

Celonerezová mísa pojme až 1,1 kg surovin (závisí na typu surovin).

1. Příklad umístěte na rovnou a stabilní plochu
2. Před zapojením do el. sítě musí být hlavní ovladač rychlosti v poloze 0.



3. Jednou rukou držte mixovací hlavu a druhou rukou uvolněte pojistku pootočením doleva. Hlavu lehce nadzvědněte a vytačte směrem nahoru, dokud se nezacvakne.



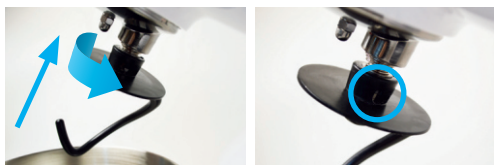
4. Usadte celonerezovou mísu na své místo. nablňte ii surovinami.



5. Vybte si vhodný nástavec:

- vybraný nástavec zasuňte do držáku v multifunkční hlavě
- nástavcem pootočte proti směru hodinových ručiček a zajistěte ho tak
- Příslušenství vytáhněte směrem dolů.

POZOR: Hnětací hák používejte pouze na první rychlost



6. Pojistku hlavy pootočte doprava a hlavu tlačte směrem dolů, dokud se nezacvakne v rovné poloze.



7. Na celonerezovou mísu usadte víko

8. Příklad: Přístroj zapojte do el. sítě a otočným ovladačem si zvolte rychlost míchání.



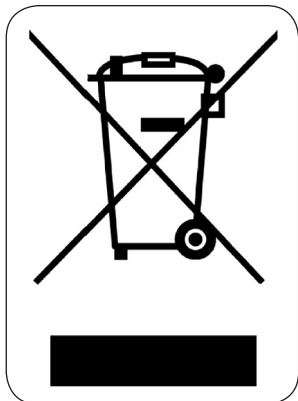
9. Během míchání můžete skrze plnicí otvor víka přidávat jednotlivé ingredience. POZOR: Příklad: Přístroj nepoužívejte déle než 7 min v kuse. Po každých 7 minutách nechte dostatečně vychladnout.
10. Příklad: Přístroj vypněte otočením ovladače do polohy 0.

## ČIŠTĚNÍ

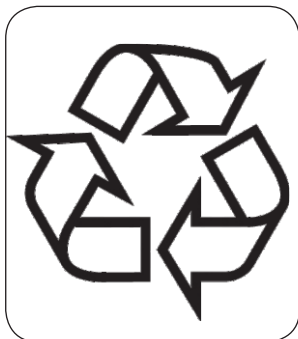
1. Před každým čištěním vypněte a vypojte přístroj z el. sítě.
2. Motorovou část nikdy neponořujte pod vodu ani neoplachujte proudem vody. Hlavní tělo otírejte pouze jemným vlhkým hadříkem.
3. Odmontujte všechno příslušenství.
4. Příslušenství opláchněte pod tekoucí vodou a důkladně osušte. Zde vypsane příslušenství lze umývat v myčce na nádobí: kryt nádoby s plnicím otvorem, hnětací hák, šlehací metla a míchací metla.



## OHLED NA ŽIVOTNÍ PROSTŘEDÍ



Symbol na přístroji či na jeho obalu znamená, že s tímto výrobkem není možno nakládat jako s běžným domovním odpadem, nýbrž musí být odevzdán na místech určených ke sběru a likvidaci elektrických a elektronických zařízení. Dodržáním tohoto doporučení chráníte životní prostředí a zdraví spoluobčanů. Více informací o možnostech likvidace nebezpečného odpadu obdržíte na obecních nebo městských úřadech, sběrných dvorech nebo v prodejně, kde jste přístroj zakoupili.



Obalové materiály jsou recyklovatelné, nakládejte s nimi podle předpisů pro životní prostředí.

## ZÁRUKA

Pre záruku začínajúcich dňom predaja spotrebiča platí na území SR tieto podmienky:

1. trvania záruky: 2 roky

2. poskytovanie záruky:

a) záručnú opravu vykonáme podľa nášho zväžení opravou alebo výmenou chybných dielov, ak tieto závady vznikli preukázateľne chybou materiálu alebo chybou pri výrobe

b) záručná oprava bude vykonaná len pri predložení tohto záručného listu a dokladu o zaplatení

c) ak dôjde k oprave alebo výmene spotrebiča v záručnej dobe, záručná doba sa predlžuje.

3. záruka sa nevzťahuje

a) na mechanické poškodenie

b) nesprávne používanie v rozpore s návodom na použitie

1. záruka zaniká:

- Pri použití spotrebiča inak ako v domácnosti

- Pri vykonávaní opravy alebo zmeny na spotrebiči osobou inou ako poverenou naším servisom

Na tento spotrebič poskytujeme záruku na nedostatky, ktoré sú označené ako výrobné chyby alebo chyby materiálu. Záručná doba začína dňom predaja a je uznaná po predložení potvrdeného tohoto záručného listu alebo orig.dokladu o zaplatení + tento nepotvrdený, ale vyplnený ZL pre záznam opravy. Prípadné reklamácie môžete uplatniť v mieste nákupu tohto prístroja alebo v servisnom stredisku frmy:

**Domo-elektro s.r.o. Na Kobyle 783, 34506 Kdyně pozri [www.domo-elektro.cz](http://www.domo-elektro.cz)**

**tel. +420 379 789 684 alebo na [servis@domo-elektro.cz](mailto:servis@domo-elektro.cz), tel.+420 379 422 550**

## BEZPEČNOSTNÉ POKYNY

Pri používaní akéhokolvek elektrického prístroja sa riadte všeobecnými bezpečnostnými pravidlami vrátane tých nižšie popísaných:

- Starostlivo si prečítajte tieto informácie a manuál nechajte aj pre neskoršie nahliadnutie.
- Pred použitím odlepte všetky reklamné a ochranné fólie. Deti si s obalovým materiálom nesmie hrať.
- Prístroj je určený pre používanie v domácnostiach a podobných prostrediach, tak ako je:
  - kuchynky v obchodoch, kanceláriách atď.
  - chaty, chalupy
  - hotely, penzióny a iné dočasné ubytovanie
- Tento prístroj by nemali používať osoby so zníženou psychickou, motorickú ani mentálnou schopnosťou bez dozoru.
- Prístroj smie používať iba deti staršie ako 16 rokov. Osoby so zníženou psychickou, motorickú alebo mentálnou schopnosťou smie používať prístroj iba za neustáleho dohľadu zodpovednej osoby, ktorá je oboznámená s pravidlami používania a prípadným rizikom.
- Deti si s prístrojom nesmie hrať.
- Čistenie a bežnú údržbu môžu vykonávať len osoby staršie ako 8 rokov a pri tom byť pod neustálym dohľadom, ktorý je oboznámený s prípadným rizikom.
- Deti mladšie ako 16 rokov sa nesmie dotýkať prírodného kábla.
- Pokiaľ prístroj nepoužívate, alebo sa ho chystáte rozoberať či meniť súčasti, tak prístroj odpojte od el. napätia.
- Pokiaľ je prírodný kábel poškodený, musí byť vždy okamžite opravený v odbornom servise alebo preškolenou osobou. Nikdy sa ho nesnažte opravovať doma.
- POZOR: Aby sa predišlo riziku úrazu (poškodenie), nesmie byť prístroj používaný sa žiadnu externú súčasťou (napr. časovač, vypínač, prepínač ...)
  
- Nenechávajte spustený a zapnutý prístroj bez dozoru.
- Prístroj nepoužívajte vonku.
- Nepoužívajte prístroj inak ako je odporúčané a zamýšľané výrobcom.
- Pred použitím skontrolujte či parametre el. siete odpovedajú požadovaným parametrom na informatívnom štítku prístroja.
- Prístroj zapájajte iba do uzemnenej zásuvky, ktorá spĺňa miestne štandardy.
- Používajte iba originálne príslušenstvo dodané priamo v balení.
- Pokiaľ je prírodný kábel poškodený, musí byť vždy okamžite opravený v odbornom servise alebo preškolenou osobou. Nikdy sa ho nesnažte opravovať doma.
- Prístroj ani prírodný kábel neponárajte pod vodu, inak hrozí úraz el. prúdom.
- Na prístroj nesiahajte s mokkými rukami.
- Krátky prírodný kábel je použitý zámerné, aby sa znížilo riziko zakopnutia o kábel a prípadné strhnutie prístroja. Nepoužívajte predĺžovacie káble.

- Prívodný kábel kompletne odmotajte, aby sa vo zvitku neprehrieval.
- Prívodný kábel nesmie ležať pod prístrojom. Nenechávajte ho visieť cez hrany nábytku.
- Nenechávajte visieť prívodný kábel cez ostré hrany ani ho nenechávajte ležať na horúcich miestach.
- Pred zapojením do el. siete sa najprv uistite, že je prístroj dobre a kompletne zostavený. Pred vypnutím prístroja najskôr otočte všetky ovládače na O / OFF a až potom vypojte prívodný kábel zo zásuvky.
- Ak sú na prístroji stále nejaká mokré časti po umývaní, tak ho nepoužívajte. Dôkladne prístroj vysušte a až potom zapnite.
- Nepoužívajte prístroj naprázdno (bez ingrediencií).
- Prístroj má niekoľko ostrých súčastí, buďte veľmi opatrní najmä pri manipulácii s nožmi. Nesiahajte na čepele pokiaľ sú stále v pohybe.
- Zanedbaná údržba a čistenie môže zhoršiť výkon prístroja a skrátiť jeho životnosť, v krajných prípadoch hrozí aj riziko poranenia.
- Výrobca ani predajca nenesie zodpovednosť za vzniknuté riziká poranenia dôsledkom nedodržania týchto pravidiel používania.

USCHOVAJTE SI TENTO MANUÁL AJ K NEJSKORŠIEMU NAHLIADNUTÍ

## ČASTI

1. Ovládač rýchlosti
2. Uvoľňovacia páka multifunkčnej hlavy
3. Celonerezová misa
4. Veko na misu
5. Plniaci otvor na veku
6. Multifunkčná hlava
7. Hnetací hák
8. Šľahacia metla
9. Šľahač



## PRED PRVÝM POUŽITÍM

- Prístroj vybalte, odlepte všetky reklamné a ochranné fólie.
- Všetky jednotlivé časti umyte a dôkladne vysušte.
- Nikdy prístroj ani prívodný kábel neponárajte pod vodu.

## POUŽITIE

### HNETENIE / MIEŠANIE / ŠLAHANIE

Celonerezová misa pojme až 1,1 kg surovín (závisí od typu surovín).

1. Prístroj umiestnite na rovnú a stabilnú plochu
2. Pred zapojením do el. siete musia byť hlavný ovládač rýchlosti v polohe 0.



3. Jednou rukou držte mixovaciu hlavu a druhou rukou uvoľnite poistku pootočením doľava. Hlavu mierne nadvihnite a vyltačte smerom nahor, kým sa nezacvakne.

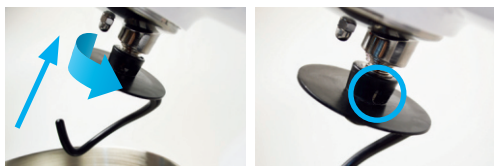


4. Usadte celonerezovú misu na svoje miesto. nablňte ju surovinami.



5. Vyberte si vhodný nástavec:

- vybraný nástavec zasuňte do držiaka v multifunkčnej hlave
  - nástavcom pootočte proti smeru hodinových ručičiek a zaistite ho tak
  - Príslušenstvo vytiahnite smerom nadol.
- POZOR: Hnetací hák používajte iba na prvú rýchlosť



6. Poistku hlavy pootočte doprava a hlavu tlačte smerom nadol, kým sa nezacvakne v rovnej polohe.



7. Na celonerezovú misu usadte veko

8. Prístroj zapojte do el. siete a otočným ovládačom si zvolte rýchlosť miešania.

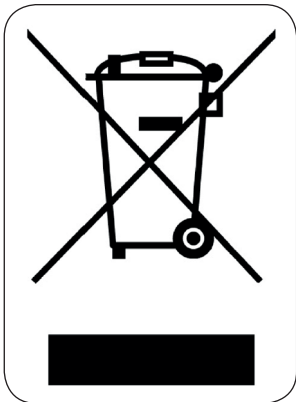


9. Počas miešania môžete skrz plniaci otvor veka pridávať jednotlivé ingrediencie. POZOR: Prístroj nepoužívajte dlhšie ako 7 min v kuse. Po každých 7 minútach nechajte dostatočne vychladnúť.
10. Prístroj vypnite otočením ovládača do polohy 0.

## ČISTENIE A ÚDRŽBA

1. Pred každým čistením vypnite a vypojte prístroj z el. siete.
2. Motorovú časť nikdy neponárajte pod vodu ani neoplachujte prúdom vody. Hlavné telo utierajte iba jemnou vlhkou handričkou.
3. Odmontujte všetko príslušenstvo.
4. Príslušenstvo opláchnite pod tečúcou vodou a dôkladne osušte. Tu je vypísané príslušenstvo, ktoré môžete umývať v umývačke riadu: kryt nádoby s plniacim otvorom, miesiaci hák, šľahač, miešač.

## OHĽAD NA ŽIVOTNÉ PROSTREDIE



Symbol na prístroji alebo na jeho obale znamená, že s týmto výrobkom nie je možné nakladať ako s domovým odpadom, ale musí byť odovzdaný na miestach určených na zber a likvidáciu elektrických a elektronických zariadení. Dodržaním tohto odporúčania chránite životné prostredie a zdravie spoluobčanov. Viac informácií o možnostiach likvidácie nebezpečného odpadu obdržíte na obecných alebo mestských úradoch, zberných dvoroch alebo v predajni, kde ste prístroj zakúpili.



Obalové materiály sú recyklovateľné, nakladajte s nimi podľa predpisov pre životné prostredie.









# DOMO Webshop

[www.domo-elektro.cz](http://www.domo-elektro.cz)

